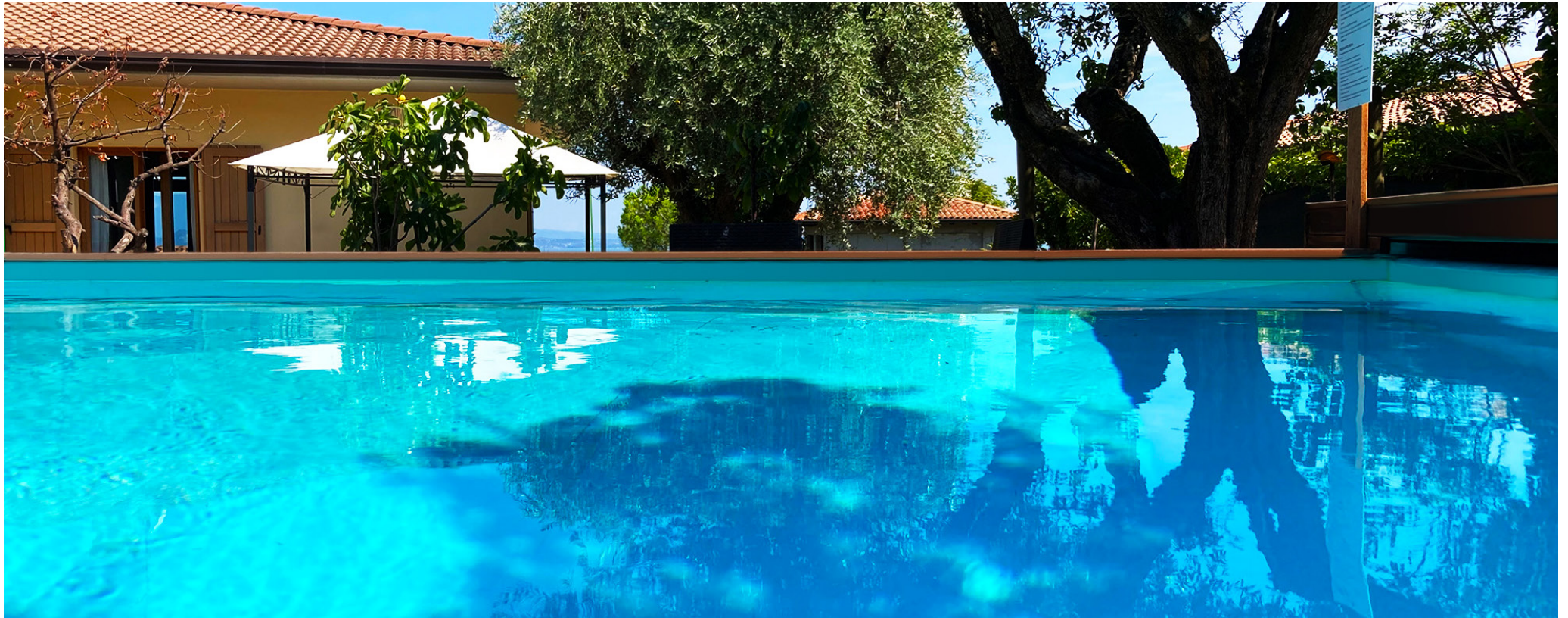


# CASATEA



Casa-Tea è una raffinata casona di campagna completamente immersa nel cuore della Valtenesi, territorio collinare della sponda sud-occidentale del Lago di Garda, nel comune di Polpenazze del Garda.  
La casa gode di una suggestiva vista lago a nord-est e giardino con piscina esclusiva di proprietà a sud-ovest.





### La Piscina

Piscina privata ad uso esclusivo degli ospiti, misure 10x5 mt per un totale di 50 mq, attiva da Maggio a settembre con manutenzione professionale settimanale.





## Il Giardino

Il giardino si estende su una superficie di oltre 700mq comprendente la piscina, zona solarium, zona relax vista lago, orto





## La zona giorno

Nella zona giorno si trova un' ampia cucina rustica a vista con zona colazione e camino/barbecue in veranda, ampia sala da pranzo, sala relax verandata con una suggestiva vista lago.

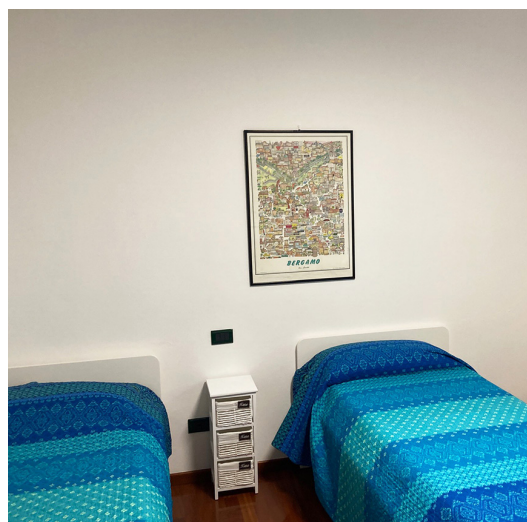




## Tea-bianca

La vista sul lago, il bagno en suite e la sua collocazione nella zona giorno, rendono questa stanza la più versatile della casa. Può essere utilizzata semplicemente come sala aggiuntiva, come camera da letto, come spazio lavoro anche in ottica corporate housing.





## La zona notte

E composta da tre ampie camere. Le due "gemelle" sono caratterizzate entrambe da grandi guardaroba utili per lunghe permanenze, letti matrimoniali King e scrivanie. La terza camera è dotata di due letti singoli, guardaroba e un letto sofà utile come letto aggiuntivo. Bagno padronale dotato di doccia e vasca idromassaggio.





## Opzione Bilo

Collegato alla casa principale ma con accesso totalmente autonomo, disponiamo di un ampio bilocale di oltre 60mq completamente accessoriato con cucina su grande soggiorno, camera matrimoniale con parziale vista lago, bagno e ampio disimpegno, garage di pertinenza. Ideale per le aziende che abbiano bisogno di ospitare collaboratori o dipendenti con esigenza di smart-working anche per brevi periodi.

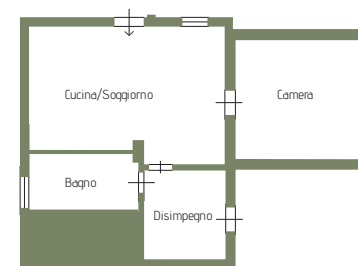




Casa Intera mq 230



Uso singola mq 170



Opzione bilo mq 60

**Casa Intera.** Nella zona giorno si trova un'ampia cucina in muratura a vista con zona colazione, sala da pranzo e sala relax verandata con una suggestiva vista lago. Completa la zona giorno un'altra camera con bagno en suite e divano letto matrimoniale.

La zona notte è composta da tre grandi camere da letto, due con letto matrimoniale, una con due letti singoli e sofà/letto una piazza, bagno padronale con doccia e vasca idromassaggio, per un totale di 8 posti letto, con possibilità, previo accordo, di due posti aggiuntivi.

**Uso singola.** La planimetria di CasaTea consente di utilizzare gli ampi locali della casa escludendo la zona notte, grazie alla presenza della stanza denominata Tea-bianca che con la sua vista sul lago, il bagno en suite e la sua collocazione nella zona giorno la rende estremamente versatile. Questa soluzione, che esclude la zona notte, permette di avere a disposizione ampi spazi di rappresentanza con tutti i servizi disponibili senza il disagio di gestire spazi "vuoti" in un ambiente elegante dal gusto rustico,

**Opzione Bilo.** Collegato alla casa principale ma con accesso totalmente autonomo, disponiamo di un ampio bilocale di oltre 60mq completamente accessorizzato con cucina su grande soggiorno, camera matrimoniale con parziale vista lago, bagno e ampio disimpegno, garage di pertinenza.

Ideale per le aziende che abbiano bisogno di ospitare collaboratori o dipendenti con esigenza di smart-working anche per brevi periodi.



## PREZZI BASE

Casa Intera	8 posti letto + 1	€500/notte
Uso singola*	2 posti letto + 1 en suite**	€250/notte
Opzione bilo	2 posti letto + 2	€80/notte

\*senza la zona notte \*\*a richiesta

sconto settimanale	sconto quindicinale	sconto mensile
10%	15%	30%
10%	10%	20%
10%	10%	10%

La quota è comprensiva di: Biancheria da letto, Asciugamani, Utenze (gas, luce, acqua, rifiuti)

La quota non comprende: Pulizie finali € 100, Servizio di pulizie a richiesta da concordare, Animali ammessi solo previo accordo, se di piccola taglia ed educati € 50 a soggiorno.

## Servizi

- Lavastoviglie
- Lavatrice
- Vasca idromassaggio
- Spazio di lavoro dedicato
- Wi-fi
- TV con Chromecast
- Doccia all'aperto
- Ventilatore a soffitto
- Camino/Barbecue
- Ingresso privato
- Piscina mq 50
- Zona pranzo all'aperto
- Parcheggio coperto
- Lavanderia a gettoni nelle vicinanze
- Servizio di pulizia durante i soggiorni lunghi (a richiesta)

## Dotazioni

- Biancheria da letto e da bagno
- Guardaroba
- Stendibiancheria per abiti
- Stoviglie e pentole
- Bollitore
- Forno a microonde
- Tostapane
- Macchina del caffè Nespresso
- Arredi da esterni
- Rilevatore di monossido di carbonio
- Estintore
- Kit di pronto soccorso
- Allarme antincendio

Per preventivi personalizzati scrivere a [info@casatea.it](mailto:info@casatea.it)

